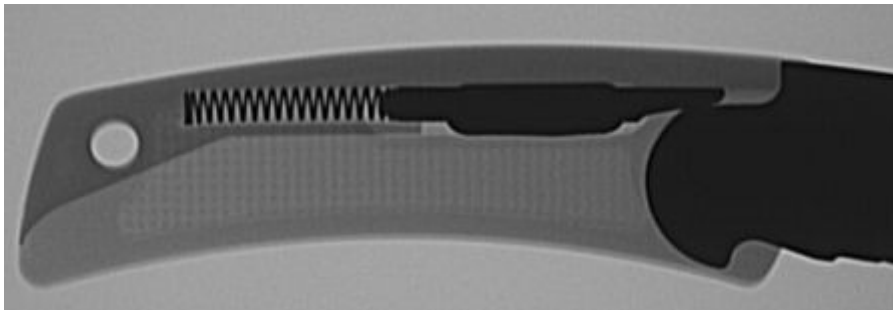




Das reale Messer mit dem Schieber für die Entriegelung



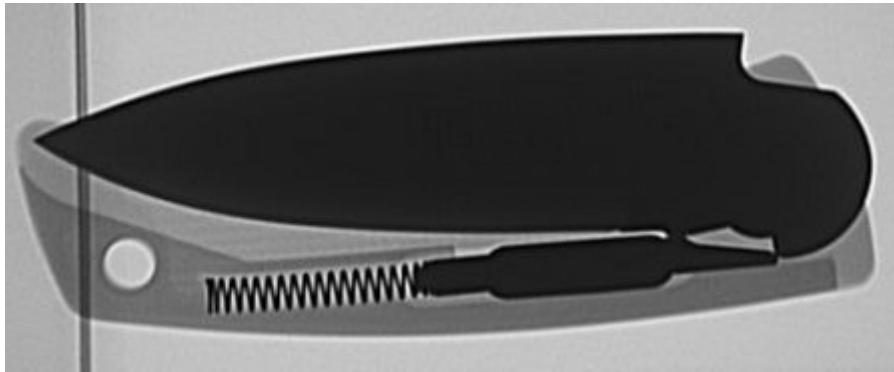
So sieht das Messer von der flachen Seite oben aus



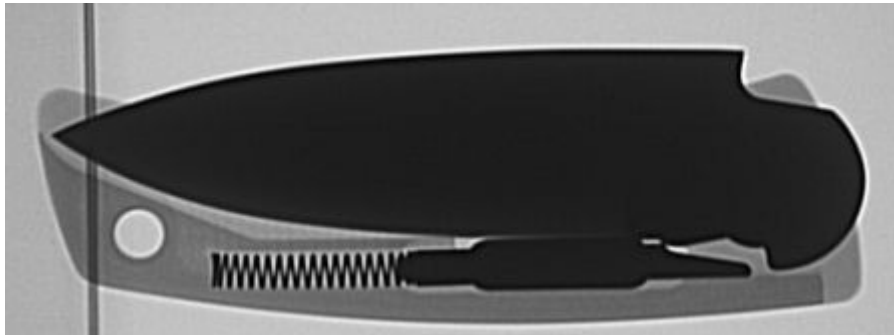
geöffnet



halb eingeklappt



normal eingeklappt. Der senkrechte dunkle Strich vorn an der Klingenspitze ist die Oberfläche des Styroporblockes, in den ich das Messer gesteckt habe für die Röntgenaufnahme



hier ist das Messer extrem zusammengedrückt, also die Klinge nicht normal eingeklappt, sondern noch zusätzlich gedrückt