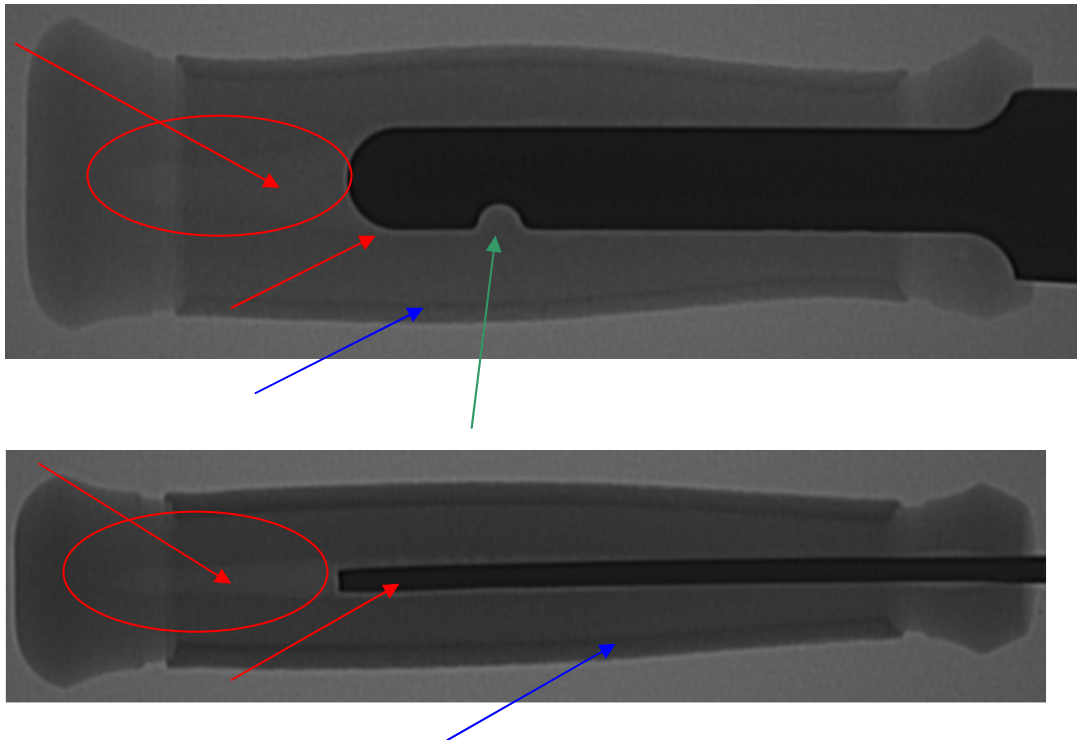


Röntgenbilder Mora 2000



Die Bilder sind von der Seite und von hinten aufgenommen. Man sieht deutlich, dass der Griff aus zwei Schichten aufgebaut ist (blaue Pfeile), dass die Halteöffnung ausgefüllt ist (grüner Pfeil) und dass um den Erl eine helle Zone geringerer Dichte besteht (roter Pfeil). Dieser Bereich in unmittelbarer Nähe des Erls ist sehr schmal, aber von deutlich geringerer Dichte. Von den roten Ellipsen eingekreist und mit roten Pfeilen markiert sind noch Bereiche niedrigerer Dichte, allerdings dunkler als in unmittelbarer Nähe des Erls. Mögliche Ursachen: unterschiedliche Erstarrungsstruktur des Kunststoffes oder aber auch Hohlräume. Das ist röntgentechnisch schwer zu unterscheiden. Auf jeden Fall sieht das nicht so schön aus wie bei anderen Messern.